

જંગલો: આપણી જીવાદોરી

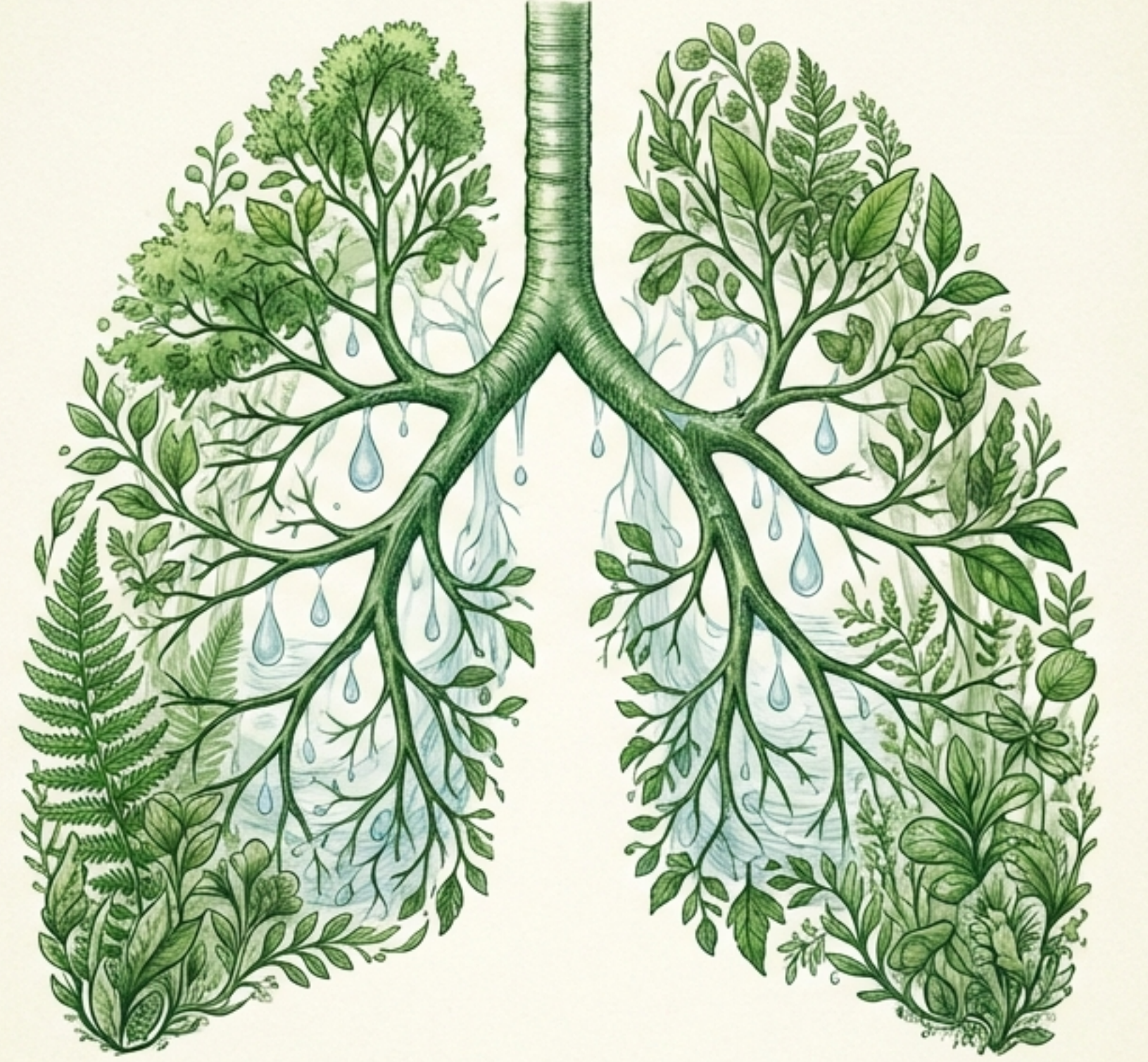
Noto Sans Gujarati

એક ગતિશીલ જૈવિક એકમ

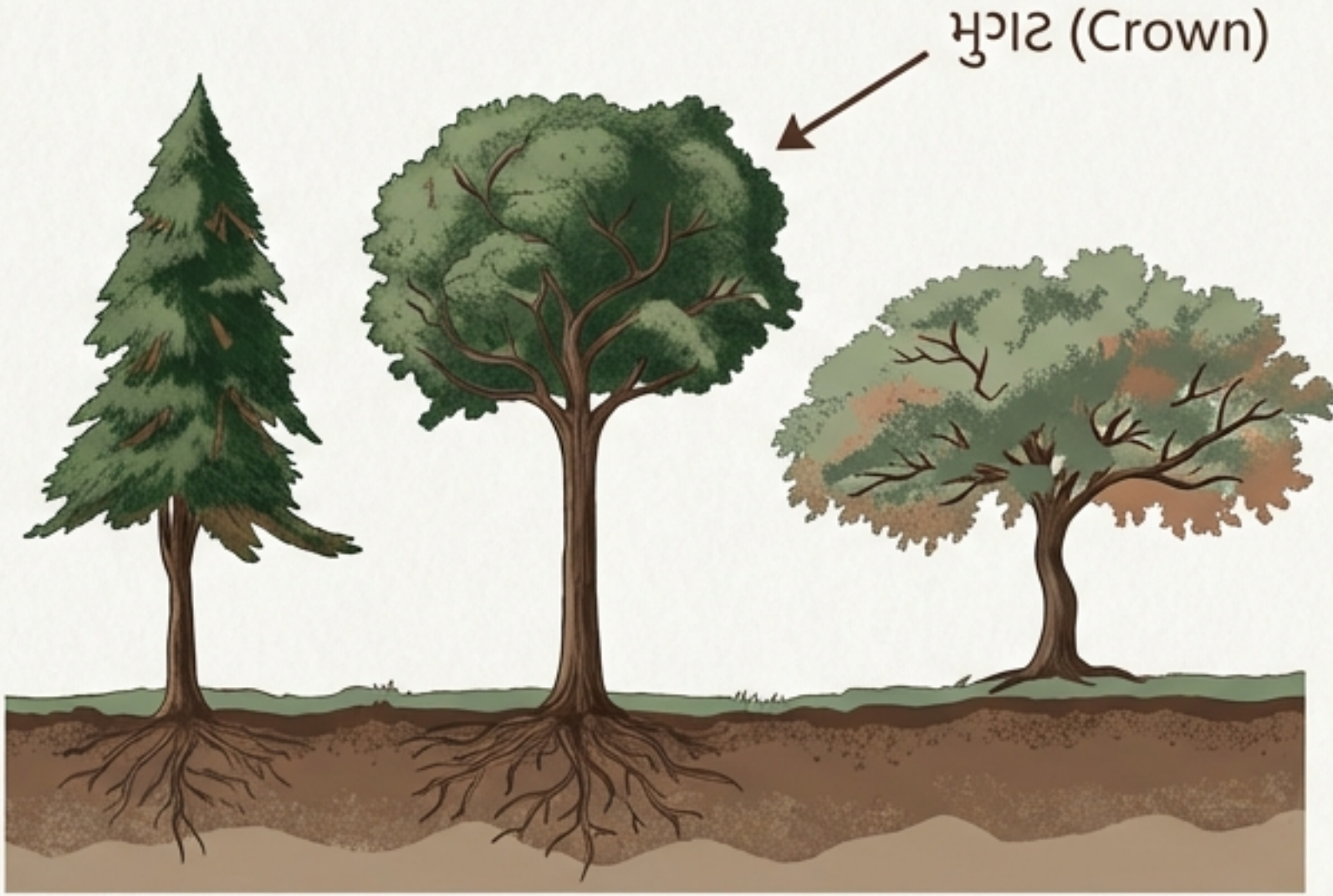
પ્રકૃતિનું જળશુદ્ધિકરણ તંત્ર

પ્રોફેસર અહેમદના જણાવ્યા મુજબ, જંગલો માત્ર વૃક્ષો નથી. તે 'લીલા ફેફસાં' (Green Lungs) છે જે વાતાવરણને શુદ્ધ રાખે છે.

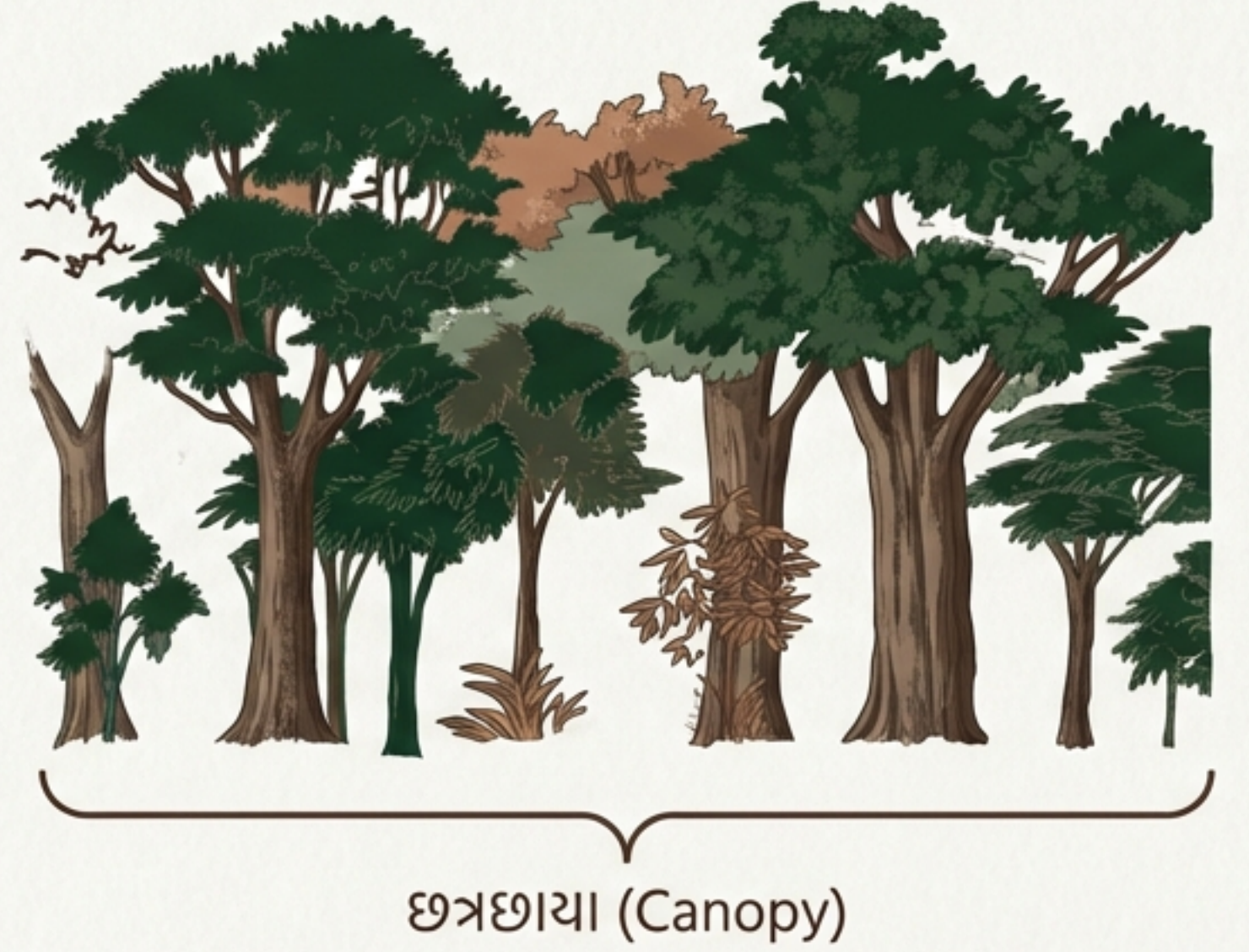
જંગલો કુદરતી જળશુદ્ધિકરણ તંત્ર તરીકે કાર્ય કરે છે, જે પાણી અને હવાને શુદ્ધ કરીને આપણા અસ્તિત્વને ટકાવી રાખે છે.



જંગલનું સ્થાપત્ય: મુગટ અને છત્રછાયા



પ્રકાંડ ઉપરના ડાળીઓવાળા ભાગને વૃક્ષનો મુગટ કહે છે.
જંગલમાં વિવિધ પ્રકારના અને કદના મુગટ હોય છે.



ગીચ જંગલોમાં ઊંચા વૃક્ષોની ડાળીઓ નીચા વૃક્ષો પર છવાઈને
જે છાપરા જેવું આવરણ બનાવે છે, તેને છત્રછાયા કહે છે.

વાનસ્પતિક સમૂહો અને વસવાટ

ઊંચાં વૃક્ષો

ક્ષુપ

ઊંચાં ઘાસ



જંગલોમાં ઊંચાં વૃક્ષો, ક્ષુપ અને ઊંચા ઘાસ જુદા જુદા 'વાનસ્પતિક સમૂહો' (Understoreys) રચે છે. વિશાળ વૃક્ષો સૌથી ઉપરનું અને નાનું ઘાસ સૌથી નીચેનું સ્તર બનાવે છે.

આ સ્તરો જંગલી સૂવર (Boar), બળદ (Bison), શિયાળ (Jackal), સાહુડી (Porcupine) અને હાથી જેવા પ્રાણીઓને રહેઠાણ પૂરું પાડે છે. ગીચ ઝાડીઓ તેમને માંસાહારીઓથી બચાવે છે.

જંગલની પેદાશો: આપણા ઘરનો એક ભાગ

તમારી આસપાસ જુઓ. પ્લાયવુડ, બળતણ લાકડું, બોક્સ, કાગળ, દિવાસળી અને ફર્નિચર—આ બધું જંગલની દેન છે.



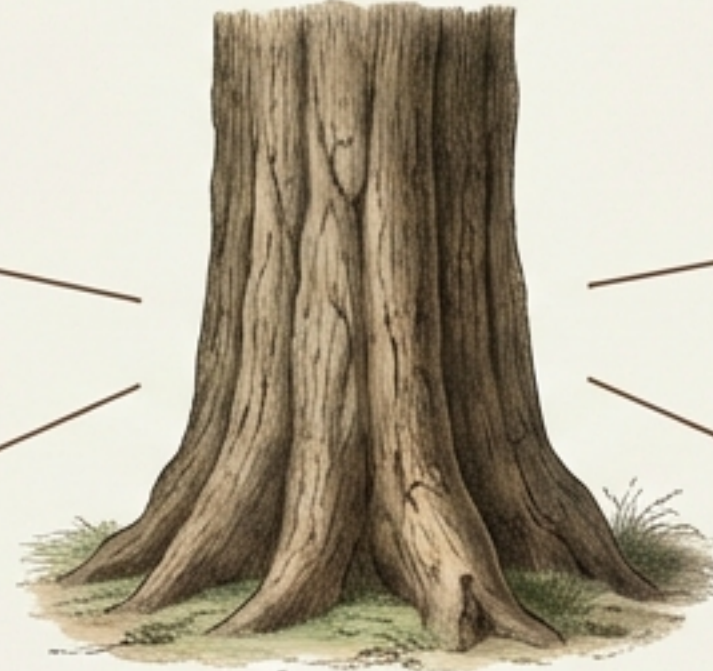
ગુંદર (Gum)



તેલ (Oil)



મસાલા (Spices)



પ્રાણીઓનો ખોરાક (Fodder)



ઔષધીય વનસ્પતિઓ
(Medicinal Plants - જેમ કે આમળા, સીસમ, લીમડો)

જંગલની ભૂમિ: માત્ર માટી નથી

જંગલનું ભોંયતળિયું ઘેરા રંગનું છે અને મૃત તથા સડેલાં પર્ણો, ફળો, બીજ અને ડાળીઓથી ઢંકાયેલું છે.

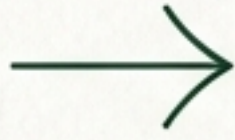
આ સડતા પદાર્થો ભીના અને ઠૂંફાળા (Warm and Moist) હોય છે. આ ઠૂંફ જ જીવનની નવી પ્રક્રિયા શરૂ કરે છે.



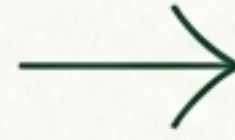
વિઘટકો: કુદરતના સફાઈ કામદારો



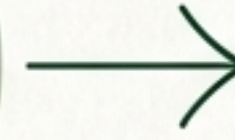
મૃત પાંદડાં/પ્રાણીઓ



ફૂગ અને કીડીઓનું સૈન્ય



સેન્દ્રિય પદાર્થ



પોષકતત્વો મૂળ દ્વારા શોષાય છે

જે સૂક્ષ્મજીવો (Microorganisms) મૃત વનસ્પતિ અને પ્રાણીઓને કાળા રંગના સેન્દ્રિય પદાર્થમાં ફેરવે છે, તેને 'વિઘટકો' (Decomposers) કહે છે.

જંગલમાં કશું નકામું જતું નથી.

આહાર શૃંખલા: પરસ્પરાવલંબન

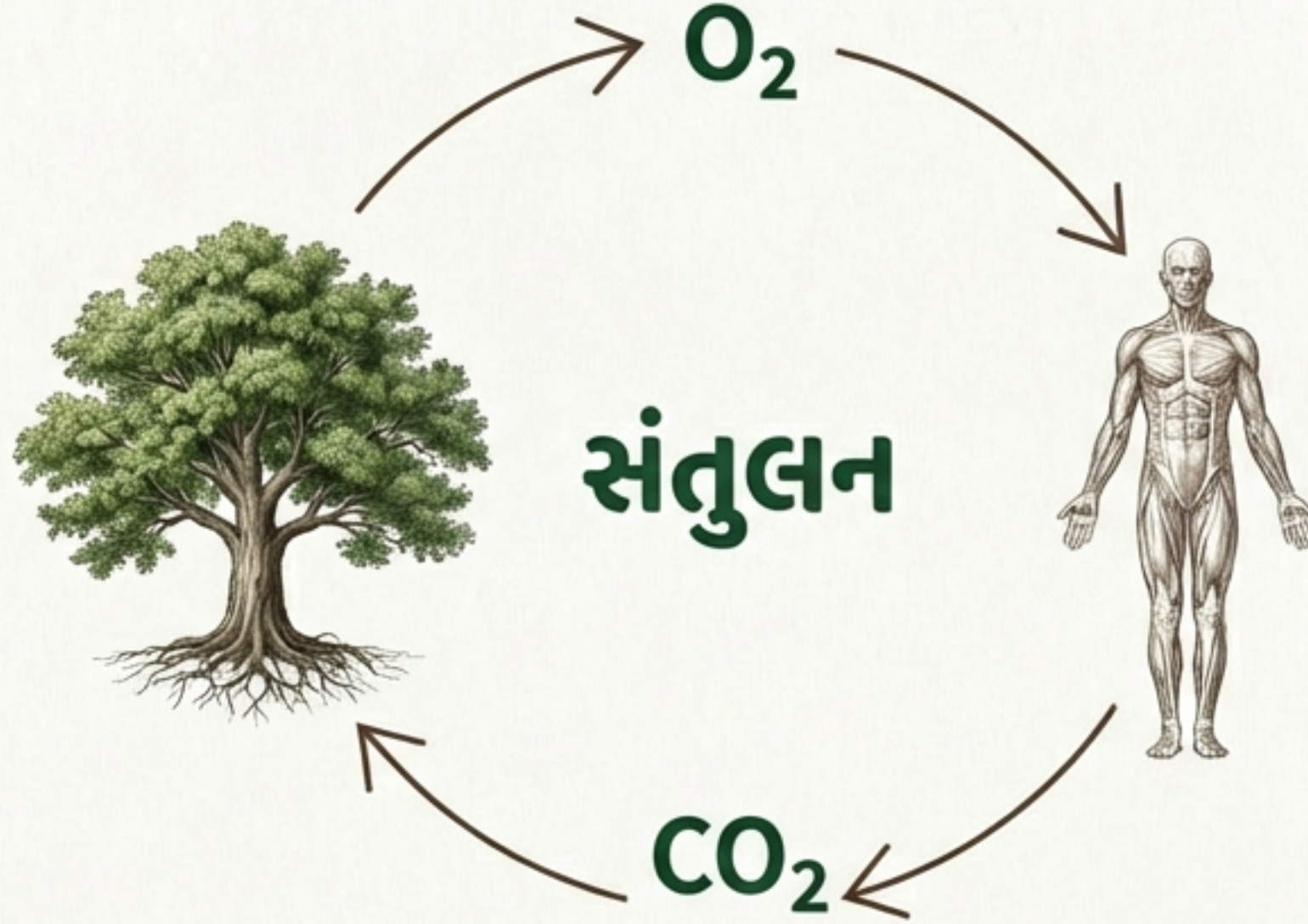
બધાં જ પ્રાણીઓ, પછી તે શાકાહારી હોય કે માંસાહારી, આખરે વનસ્પતિ પર જ નભે છે.



જો જંગલનો એક ભાગ (જેમ કે વૃક્ષો) દૂર કરીએ, તો બાકીના બધા જ ભાગ પર તેની અસર જોવા મળે છે.

વાતાવરણનું સંતુલન

વનસ્પતિઓ:
પ્રકાશસંશ્લેષણ દ્વારા
ઓક્સિજન (O_2)
મુક્ત કરે છે.



પ્રાણીઓ: શ્વસન માટે
ઓક્સિજન લે છે અને
કાર્બન ડાયોક્સાઈડ
(CO_2) બહાર કાઢે છે.

આ ચક્રને કારણે જ વાતાવરણમાં ઓક્સિજનનું પ્રમાણ જળવાઈ રહે છે,
તેથી જ જંગલોને 'લીલા ફેફસાં' કહેવાય છે.

જળ વ્યવસ્થાપન અને વરસાદ

ગતિ અવરોધક
(Speed Breaker):
ગીચ છત્રછાયા વરસાદના
સીધા મારને રોકે છે.
પાણી ડાળીઓ અને
પ્રકાંડ દ્વારા ધીમે ધીમે
નીચે ઉતરે છે.



બાષ્પોત્સર્જન
(Transpiration):
વૃક્ષો મૂળ દ્વારા પાણી
લે છે અને હવામાં
વરાળ મુક્ત કરે છે, જે
વાદળો બનાવે છે.

આ પ્રક્રિયા જમીનમાં જળસપાટી (Water Table)
જાળવી રાખે છે અને પૂરને અટકાવે છે.

જંગલ સ્વયં પુનર્જીવિત થાય છે

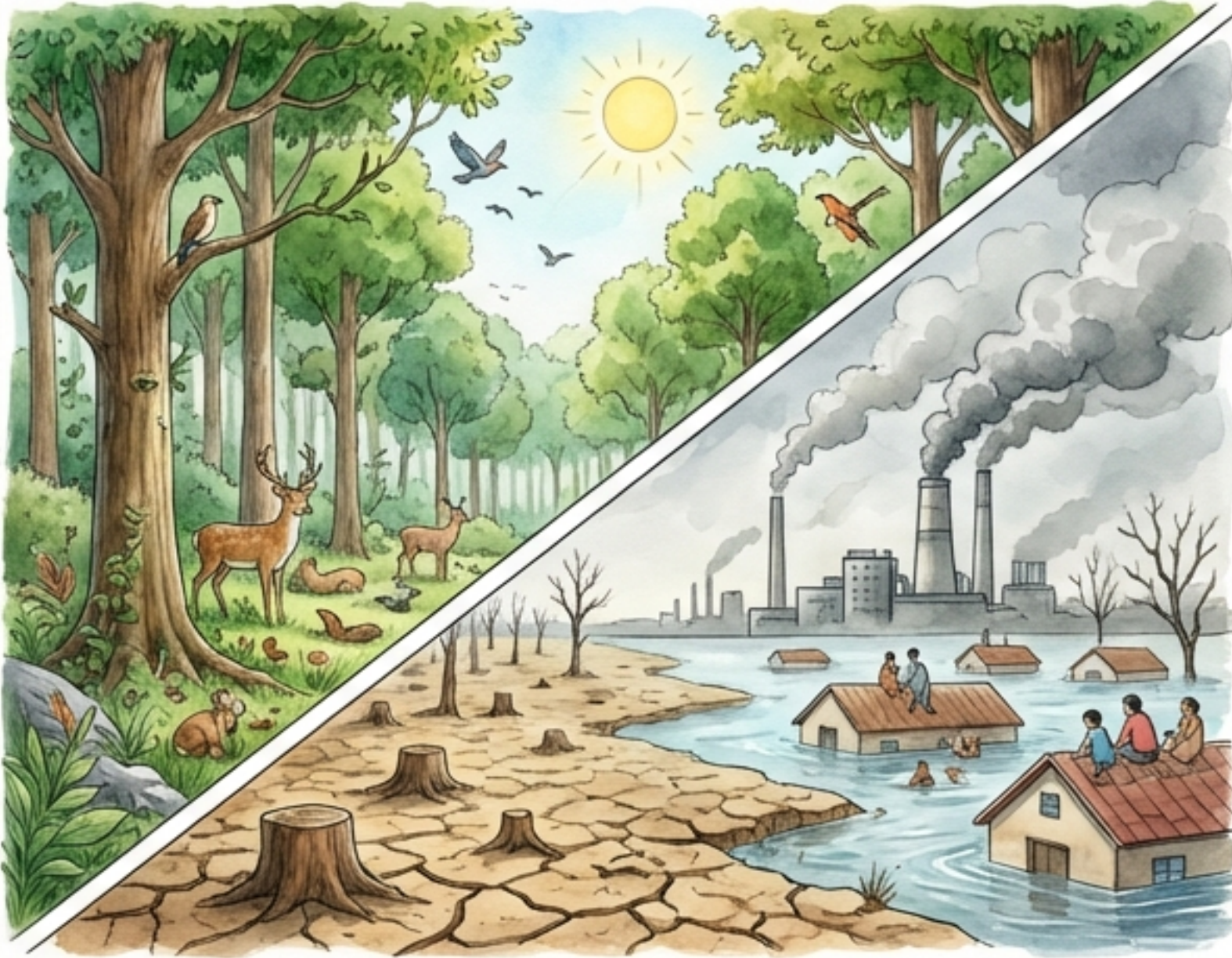


જંગલમાં કોઈ વૃક્ષો ઉગાડતું નથી. તે એક 'ગતિશીલ જૈવિક એકમ' (Dynamic Living Entity) છે.

- પ્રાણીઓ બીજના ફેલાવા (Seed Dispersal) માં મદદ કરે છે.
- પ્રાણીઓના મળ અને સડેલા પદાર્થો છોડને પોષકતત્વો પૂરા પાડે છે.

આથી જંગલ સતત વધતું રહે છે અને પુનર્જીવન પામતું રહે છે.

જો જંગલો અદ્રશ્ય થઈ જાય તો?



- ગ્લોબલ વોર્મિંગ:** હવામાં કાર્બન ડાયોક્સાઈડનું પ્રમાણ વધશે અને પૃથ્વીનું તાપમાન વધશે.
- અનાથ પ્રાણીઓ:** વૃક્ષો વિના પ્રાણીઓને ખોરાક અને રહેઠાણ મળશે નહીં.
- પૂર:** જમીન જળધારણ ક્ષમતા ગુમાવશે, જેથી પૂર આવશે.
- જીવન પર જોખમ:** વનનાબૂદી (Deforestation) આપણા પર્યાવરણને ભયજનક સ્થિતિમાં મૂકે છે.

જંગલોની અગત્યતા: એક નજર

- ✓ તેઓ આપણને ઓક્સિજન આપે છે અને હવા શુદ્ધ રાખે છે.
- ✓ તેઓ જમીનને ધોવાણથી અટકાવે છે (Soil Erosion).
- ✓ તેઓ પ્રાણીઓ અને પક્ષીઓને રહેઠાણ પૂરું પાડે છે.
- ✓ તેઓ વરસાદ લાવવામાં અને આબોહવા જાળવવામાં મદદરૂપ છે.
- ✓ ઔષધીય વનસ્પતિઓ, લાકડું અને જીવનજરૂરી પેદાશોનો સ્ત્રોત છે.

આપણી ફરજ



જંગલો માત્ર કુદરતી સંપત્તિ નથી, તે આપણા જીવનનો આધાર છે.
જંગલોની જાળવણી કરવી એ જ માનવજાતની જાળવણી છે.

ચાલો, આપણી 'જીવાદોરી' ને સાચવીએ.